

Produkt dostępny w kolorze białym i szarym / Products available in white and gray colour / Produkte sind in weiß und grau verfügbar / Продукты доступны в белом и сером цветах



BOX-21



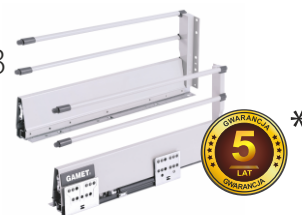
INDEX	H (mm)	L (mm)
BOX-21-0100-270-G	100	270
BOX-21-0100-300-G	100	300
BOX-21-0100-350-G	100	350
BOX-21-0100-400-G	100	400
BOX-21-0100-450-G	100	450
BOX-21-0100-500-G	100	500
BOX-21-0100-550-G	100	550

BOX-22



INDEX	H (mm)	L (mm)
BOX-22-0154-270-G	154	270
BOX-22-0154-300-G	154	300
BOX-22-0154-350-G	154	350
BOX-22-0154-400-G	154	400
BOX-22-0154-450-G	154	450
BOX-22-0154-500-G	154	500
BOX-22-0154-550-G	154	550

BOX-23



INDEX	H (mm)	L (mm)
BOX-23-0218-270-G	218	270
BOX-23-0218-300-G	218	300
BOX-23-0218-350-G	218	350
BOX-23-0218-400-G	218	400
BOX-23-0218-450-G	218	450
BOX-23-0218-500-G	218	500
BOX-23-0218-550-G	218	550

Parametry techniczne / Technical specification / technische Parameter / Технические параметры

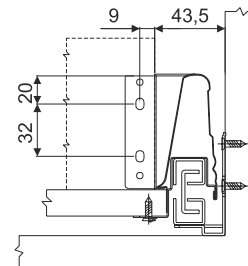
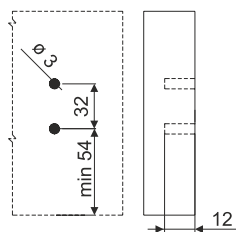
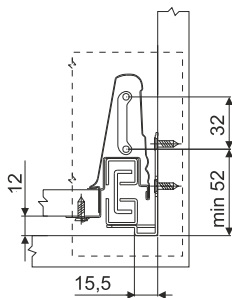
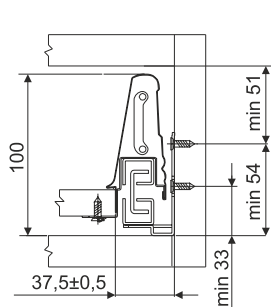
Wymiary montażowe szuflady
Assembling dimensions of cabinet
Montagemaße der Schublade
Монтажные размеры ящика

Wymiary montażowe elementu mocującego front
Front fixing bracket on drawer front
Montagemaße des Elementes zur Frontbefestigung
Монтажные размеры крепления фасада

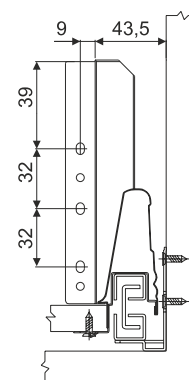
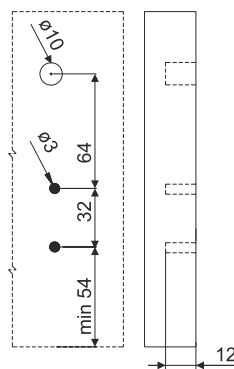
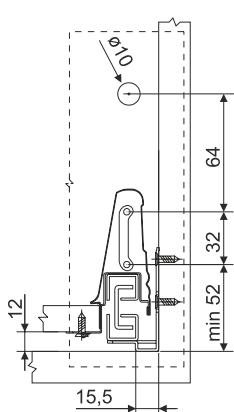
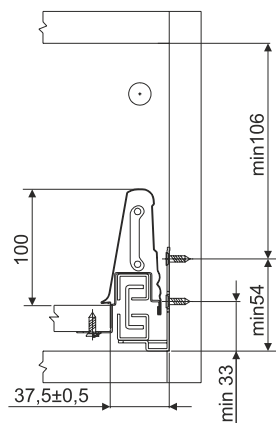
Wymiar otworów montażowych frontu szuflady
Size of drilling holes on drawer front
Montagemaße der Löcher der Frontplatte
Размер монтажных отверстий фасада ящика

Wymiary montażowe tyłu szuflady
Drawer back mounting dimensions
Montagemaße des Hinterteils einer Schublade
Монтажные размеры задней стенки ящика

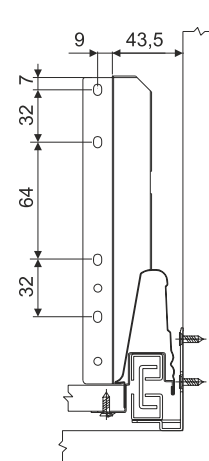
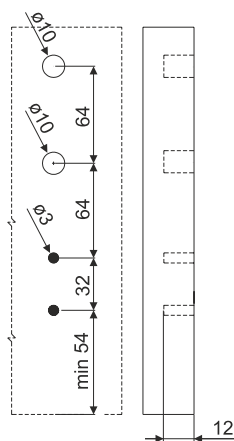
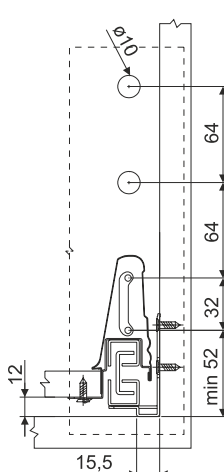
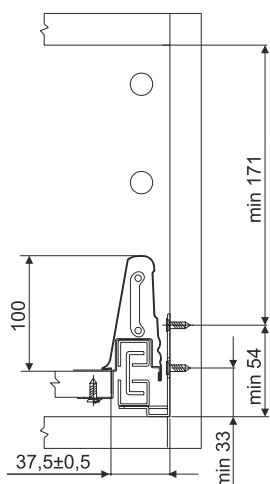
BOX-21

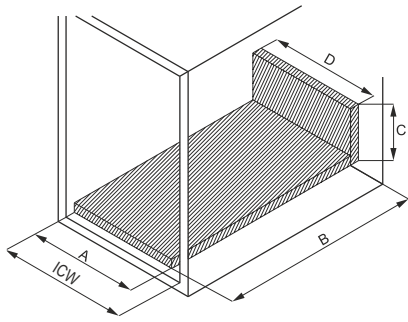


BOX-22



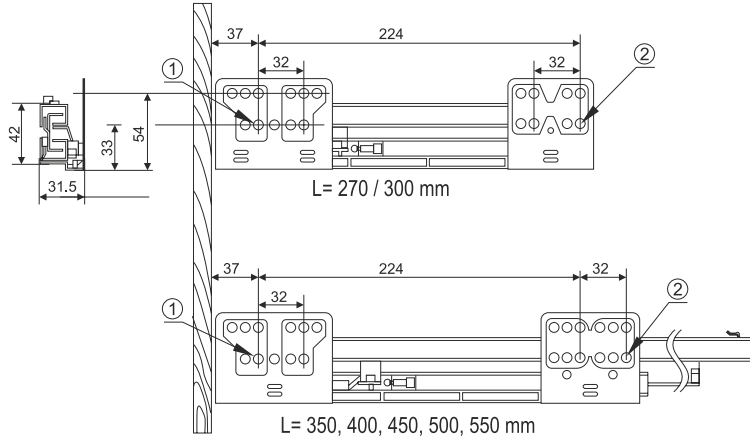
BOX-23





	BOX-21	BOX-22	BOX-23
A	ICW-75 ±0,5 mm		
B	L-7 mm-16 mm		
C	84 mm	135 mm	199 mm
D	ICW-87 ±0,5 mm		

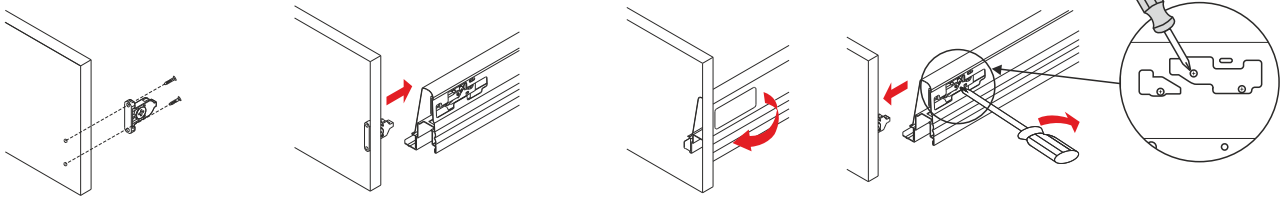
Możliwość zastosowania płyty 18 mm, po uprzednim wyfrezowaniu
 You can use 18 mm thickness panel after milling
 Man kann eine 18 mm starke Holzplatte nach vorherigem Ausfräsen anwenden
 Существует возможность применения плиты 18 мм, которую надо фрезировать



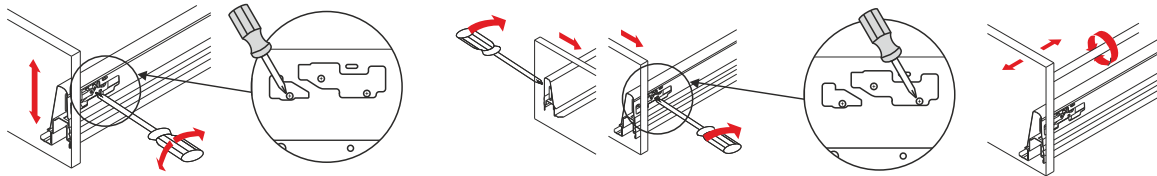
1. Otwór montażowy może być użyty gdy prowadnica jest w pozycji zamkniętej
 Mounting hole may be used when the slide is in the closed position
 Montageloch ist nutzbar bei geschlossener Führung
 Монтажное отверстие используется при закрытом положении направляющей
2. Otwór montażowy może być użyty gdy prowadnica jest w pozycji otwartej
 Mounting hole may be used when the slide is in the opened position
 Montageloch ist nutzbar bei offener Führung
 Монтажное отверстие используется при открытом положении направляющей

* Montaż elementów mocujących panel frontowy / Instal drawer front
 Frontbefestigungselement montieren / Монтаж элементов для крепления фронтальной панели

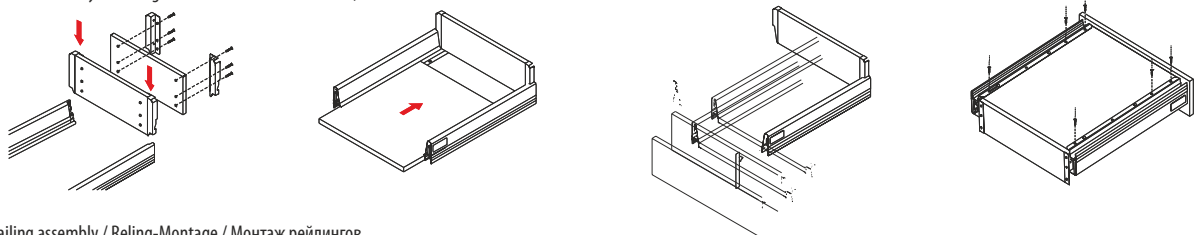
Demontaż panelu frontowego / Disassemble drawer front
 Frontplatte entfernen / Демонтаж фронтальной панели



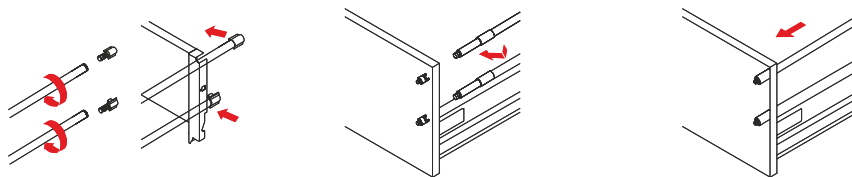
Regulacja panelu przedniego: pionowa +/-2mm i pozioma +/-2mm :: Drawer front height adjustment +/- 2mm Drawer front left/right adjustment +/- 2mm :: Höhenverstellung der Frontplatte +/- 2mm, Seitenverstellung der Frontplatte +/- 2mm :: Вертикальная регулировка фронтальной панели +/- 2 мм и горизонтальная регулировка фронтальной панели +/- 2 мм



Montaż szuflady / Drawer assembly / Montage der Schublade / Монтаж ящика



Montaż relingów / Railing assembly / Reling-Montage / Монтаж рейлингов



Montaż szuflady w szafce / Install & dismantle of drawer / Montage der Schublade im Schrankkorpus / Монтаж ящика в тумбочке /

