



GAMET®

**Nowości
2010**

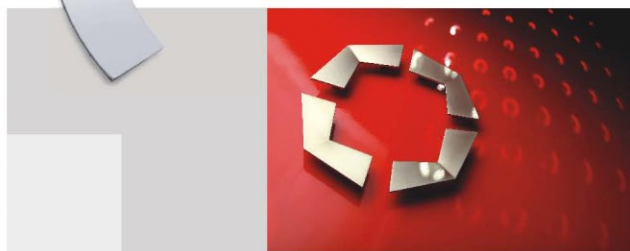
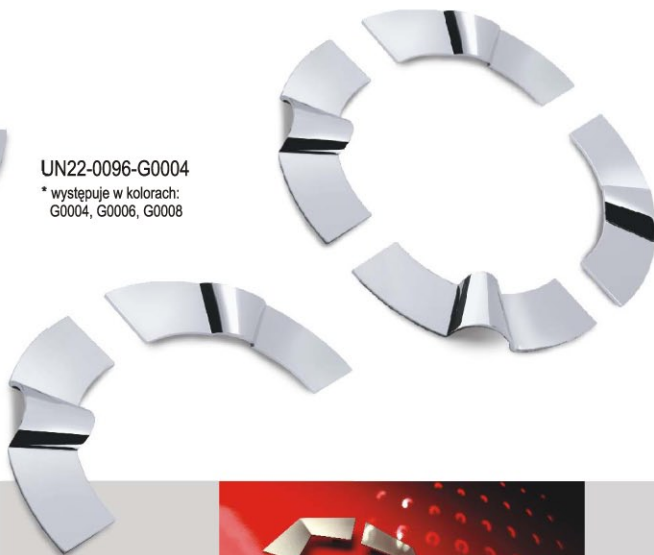


Nowości 2010

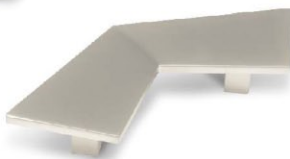


UN22-0096-G0004

* występuje w kolorach:
G0004, G0006, G0008



UR27-0128-G0007



UN21-0064-G0006

* występuje w kolorach:
G0004, G0006
G0007, G0008



UR27-0128-G0004



UR27-0128-GE009

* występuje w kolorach:
G0003, G0004, G0006, G0007,
G0008, GE009, GAB02



GR27-G0007

* występuje w kolorach:
G0003, G0004, G0006, G0007,
G0008, GE009, GAB02





UN03-0064-GA011-L



UN03-0064-G0004-P



UN03-0064-G00AB-P



UN03-0064-G0003-L



UN03-0064-GA011-L



UN03-0064-GE001-L



UN03-0064-G0005-P



GU03-GE009-P

GU03-G0008-L



GU03-G0006-L

GU03-G0008-P



GU03-GE009-P



GU03-G0004-L

GU03-G0008-P

GU03-G0006-L



US48-0160-APC35



US48-0160-RP9016



GS48-APC35



WP48-APC35



UU24-0128-G0008



RE16-0192-G0004



RE16-0128-G0004

- * US48 występuje w rozstawach: 128 - 512 mm
- ** US48, GS48, WP48 występuje w kolorach: G0004, AEC00, A0C00, APC35, APB35, R0030, RM030, RPM30, R0040, RP9016

- * występuje w rozstawach: 128 - 416 mm
- ** występuje w kolorach: G0004, G0006, G0007, G0008

- * RE16 występuje w rozstawach: 128 - 320 mm
- ** RE16 występuje w kolorach G0004, G0007, G0008



NA25-0100-A0C00-R



NA24-0100-A0C00



WP15-G0008



NA25-0100-A0C00



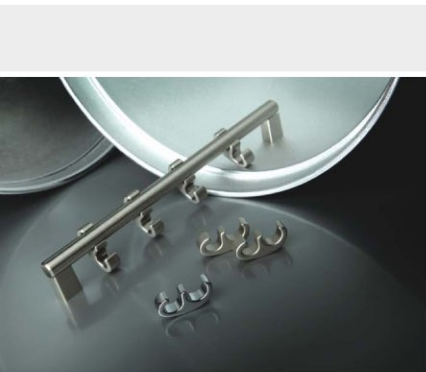
WP16-G0006

* WP15 i WP16 występuje w kolorach:
G0004, G0006, G0007, G0008



WK10-G0007

* wieszak nie obejmuje relingu
* występuje w kolorach:
G0004, G0006, G0007, G0008



Legenda kolorów:

- | | |
|---|---|
| G0003 – mosiądz | AEC00 – chrom elektropolerowanie |
| G0004 – lśniący chrom | A0C00 – naturalne aluminium |
| G0005 – patyna na mosiądzu | APC35 – czarny-mat (anoda) z przetarciami |
| G0006 – nikiel satynowy | A0C35 – czarny-mat (anoda) bez przetarć |
| G0007 – nikiel szczotkowany | APB35 – czarny-połysk (anoda) z przetarciami |
| G0008 – chrom satynowy | A0B35 – czarny połysk (anoda) bez przetarć |
| GE009 – czarny nikiel polerowany | R0030 – czarny połysk (malowany) bez przetarć |
| G00AB – mosiądz antyczny | RP030 – czarny połysk (malowany) z przetarciami |
| GA011 – nikiel patynowany | RM030 – czarny mat (malowany) bez przetarć |
| GE001 – czarny nikiel
na podkładzie miedzi | RPM30 – czarny mat (malowany) z przetarciami |
| | RP9016 – biały połysk (malowany) z przetarciami |

GAMET®

GAMET S.A.

ul. Kociewska 22, 87-100 Toruń
tel. BOK +48 (56) 64 62 200, fax +48 (56) 61 10 001
e-mail: gamet@gamet.eu

www.**GAMET**.eu

